

BRUDYAL

SOLUÇÃO HIDRATANTE

Mais cómodo e fácil

Agora, na compra de BRUDYAL monodoses,
um aplicador grátis

BRUDYAL monodoses é uma solução de ácido hialurónico a 0,10% SEM CONSERVANTES



Alta hidratação e
lubrificação ocular
a um preço acessível



40-50%
dos pacientes
aplicam o colírio
fora do olho*

30-65%
dos pacientes
tocam o olho
com a embalagem*

70-80%
dos pacientes
não conseguem aplicar o tratamento
com colírio corretamente**

Uma ajuda no tratamento com lágrimas artificiais

Usar um aplicador para instilar as gotas pode:

- Reduz lesões associadas ao contato com os olhos
- Facilitar a aplicação correta
- Otimizar o uso de cada contêiner



- Melhorar a autopercepção de ser capaz de realizar a instilação e não depender de terceiros
- Aumentar a adesão ao tratamento

*(referências 2,3,4,5,6,7)

** (referências 2,3)



BRUDYLAB®



▲
Acesse a
versão digital

BRUDYAL

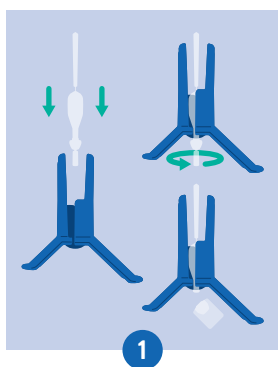
SOLUÇÃO HIDRATANTE

Obter lágrimas artificiais nunca foi tão fácil

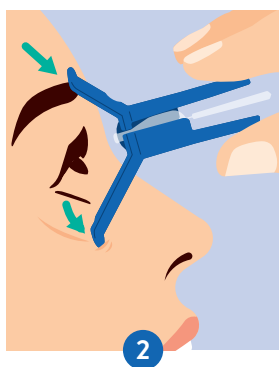
Adequado a pessoas destras e esquerdinas



Como BRUDYAL funciona com o aplicador?



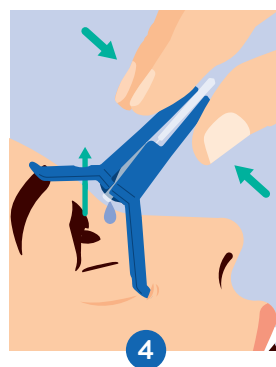
1. Introduzir a monodose fechada no aplicador. Uma vez dentro, remova a tampa girando a aba quadrada do recipiente.



2. Coloque o aplicador na órbita. A aba superior deve ser colocada na sobrancelha e a aba inferior na pálpebra inferior.



3. Incline a cabeça para trás.



4. Olhe pelo orifício em direção ao teto e aperte o aplicador.
A gota entrou no olho sem desconforto!



▲
Digitalize o QR
e descubra
como funciona
o aplicador

1. Uchino, M.; Yokoi, N.; Shimazaki, J.; Hori, Y.; Tsubota, K.; on behalf of the Japan Dry Eye Society. Adherence to Eye Drops Usage in Dry Eye Patients and Reasons for Non-Compliance: A Web-Based Survey. *J. Clin. Med.* 2022, 11, 367. <https://doi.org/10.3390/jcm11020367>. 2. Gomes BF, Paredes AF, Madeira N, Moraes HV Jr, Santhiago MR. Assessment of eye drop instillation technique in glaucoma patients. *Arq Bras Oftalmol.* 2017 Jul-Aug;80(4):238-241. doi: 10.5935/0004-2749.20170058. PMID: 28954024. 3. Gao X, Yang Q, Huang W, Chen T, Zuo C, Li X, Gao W, Xiao H. Evaluating Eye Drop Instillation Technique and Its Determinants in Glaucoma Patients. *J Ophthalmol.* 2018 Apr 8;2018:1376020. doi: 10.1155/2018/1376020. PMID: 29850197; PMCID: PMC5911316. 4. Gupta R, Patil B, Shah BM, Bali SJ, Mishra SK, Dada T. Evaluating eye drop instillation technique in glaucoma patients. *J Glaucoma.* 2012 Mar;21(3):189-92. doi: 10.1097/IJG.0b013e31820bd2e1. PMID: 21336146. 5. Tatham AJ, Sarodia U, Gatrad F, Awan A. Eye drop instillation technique in patients with glaucoma. *Eye (Lond).* 2013 Nov;27(11):1293-8. doi: 10.1038/eye.2013.187. Epub 2013 Aug 23. PMID: 23970024; PMCID: PMC3831141. 6. Dietlein TS, Jordan JF, Lüke C, Schild A, Dinslage S, Krieglstein GK. Self-application of single-use eyedrop containers in an elderly population: comparisons with standard eyedrop bottle and with younger patients. *Acta Ophthalmol.* 2008 Dec;86(8):856-9. doi: 10.1111/j.1755-3768.2007.01155.x. Epub 2008 May 20. PMID: 18494743. 7. Hennessy AL, Katz J, Covert D, Protzko C, Robin AL. Videotaped evaluation of eyedrop instillation in glaucoma patients with visual impairment or moderate to severe visual field loss. *Ophthalmology.* 2010 Dec;117(12):2345-52. doi: 10.1016/j.ophtha.2010.03.040. Epub 2010 Jul 1. PMID: 20580092. 8. Stone JL, Robin AL, Novack GD, Covert DW, Cagle GD. An objective evaluation of eyedrop instillation in patients with glaucoma. *Arc Ophthalmol.* 2009 Jun;127(6):732-6. doi: 10.1001/archophthalmol.2009.96. PMID: 19506189. 9. Winfield AJ, Jessiman D, Williams A, Esakowitz L. A study of the causes of non-compliance by patients prescribed eyedrops. *Br J Ophthalmol.* 1990 Aug;74(8):477-80. doi: 10.1136/bjo.74.8.477. PMID: 2390523; PMCID: PMC1042177.

BRUDYLAB Riera de Sant Miquel, 3 2º 4º. 08006 Barcelona. Tel. +34 932 170 366. www.brudylab.com
Representante de vendas para Portugal: Elsa Alexandra Bastos Cunha. Tel. +34 689 599 166
Email: portugal1@brudylab.com

Informação exclusiva para profissionais de saúde. Venda em farmácias



BRUDYLAB®